

TARISSEMENT

Fiche technique n°3

UNE PERIODE CLE AVEC 3 OBJECTIFS PRINCIPAUX

LE TARISSEMENT

C'EST QUOI?

C'est une période de 45 à 60 jours capitale qui conditionne la réussite de la future lactation ainsi que la bonne santé du veau à naître.

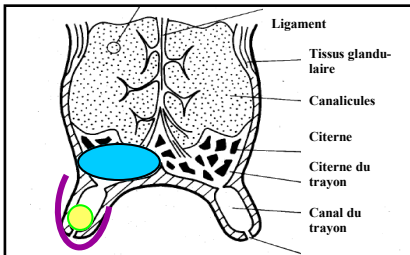
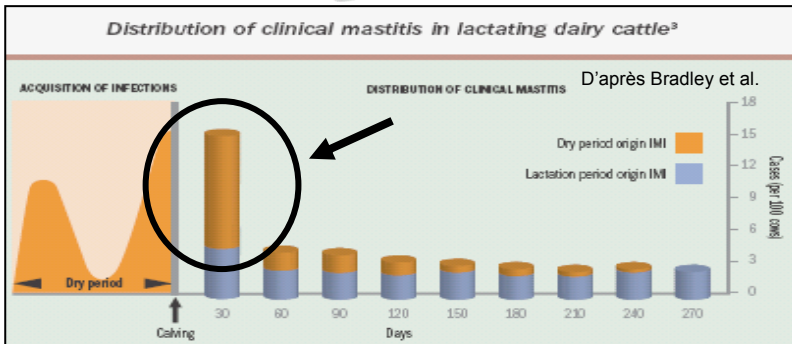
Le tarissement est une période physiologique importante qui doit être parfaitement maîtrisée. Les principaux objectifs sont :

- ◆ Assurer un repos à la vache
- ◆ Guérir les infections mammaires subcliniques
- ◆ Assurer le bon développement du veau
- ◆ Préparer la lactation suivante et la reproduction

GESTION DES INFECTIONS MAMMAIRES

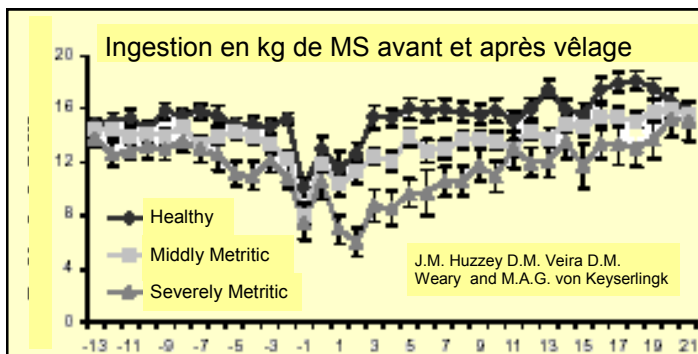
Le tarissement doit permettre de guérir des infections mammaires subcliniques et doit prévenir d'une nouvelle infection. En se basant sur les 3 derniers contrôles cellulaires il est possible de réaliser un tarissement personnalisé :

- ◆ **Comptage < 100 000 cellules** : Obturateur interne du trayon + trempage
- ◆ **Comptage 100 à 300 000 cellules (ou au moins 1 épisode de mammite clinique pendant la lactation)** : Antibiotique intramammaire adapté à la saison, la durée et au logement des vaches laitières + obturateur interne du trayon + trempage
- ◆ **Comptage 300 000 - 800 000 cellules** : Antibiotique intramammaire adapté à la saison, la durée et au logement des vaches laitières + obturateur interne du trayon + trempage + antibiotique (de type spiramycine) par voie parentérale le jour avant le tarissement, le jour du tarissement et le lendemain du tarissement



- ◆ **Comptage > 800 000 cellules** : ces vaches DOIVENT être considérées comme incurables et réformées
- L'efficacité d'un obturateur interne du trayon dans la prévention des mastites pendant les 3 premiers mois de lactation a été démontré. Une étude de **Bradley et coll.** montre que plus de 50% des mastites qui surviennent dans les 3 premiers mois de lactation sont dues à des germes contractés pendant le tarissement.
- OBJECTIF** : Une vache qui vèle avec une mamelle saine et qui le reste.

L'ALIMENTATION DES VACHES TARIÉS



L'ingestion diminue au cours du tarissement. Cela représente un vrai challenge car les besoins nutritionnels augmentent en fin de gestation. Le déficit énergétique peut donc commencer avant le vêlage.

Deux cas de figure :

- ◆ **Tarissement long (>60j)** : Deux lots de tarées obligatoires !

Un lot « normal » fibres et peu d'énergie (13kg MS, 0,75 UFL, 10 à 11% MAT)

Un lot de préparation au vêlage, période de transition sur 3 semaines, il faut réintroduire le fourrage principal de la ration de lactation. (12kg MS, 0,85 UFL, 12 à 13% MAT)

- ◆ **Tarissement court (40 à 45j)** : Conduite en un seul lot possible, il n'y a pas de possibilité de transition alimentaire il faut donc garder le fourrage principal de lactation

fond de cuve pendant toute la durée de tarissement.

Dans tous les cas de figure, l'adaptation de la flore du rumen à un nouveau fourrage et à une ration riche en amidon et sucre nécessite 3 à 4 semaines.



Pendant les 3 dernières semaines avant le vêlage il faut également veiller au BACA de la ration qui ne doit pas dépasser les 200. Lorsque le BACA > 200 la ration est alcalogène et le risque d'hypocalcémie accru. La ration peut être acidifiée grâce à des sels anioniques ou du chlorure de magnésium.

- ◆ **OBJECTIF** : Maintenir une bonne fonctionnalité du rumen pour une ingestion maximale en début de lactation.



BON DEROULEMENT DU VELAGE PREVENIR LES MALADIES METABOLIQUES

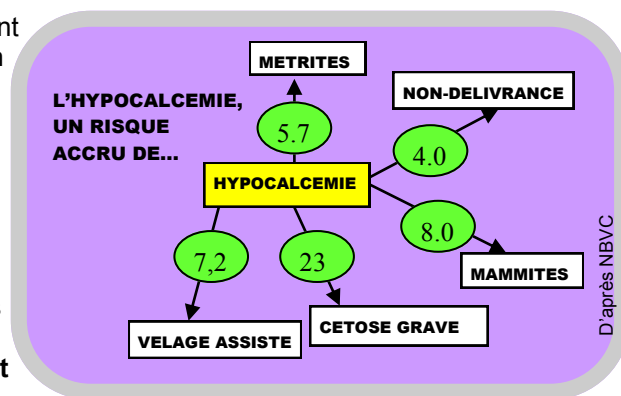
Seulement 5 à 10% des vaches hypocalcémiques sont effectivement en décubitus ou en parésie. Par contre, 50 à 70% des vaches sont en hypocalcémie subclinique.

2 causes majeures :

- ◆ BACA ((K+Na)-(Cl+S)) élevé
- ◆ Manque de magnésium

Afin de contrôler le risque d'hypocalcémie, on peut réaliser des pH urinaires sur des vaches tarées en préparation au vêlage et doser les macroéléments urinaires.

OBJECTIF : Des vaches qui poussent au vêlage et qui démarrent bien en lactation.



OPTIMISATION DU COLOSTRUM EN QUALITE ET EN QUANTITE

Pour une production maximale d'anticorps, il faut des vaches correctement alimentées, déparasitées (en particulier contre la grande douve) et correctement complémentées.

- ◆ **Alimentation** : il ne faut en aucun cas faire maigrir des vaches en état, la production d'AGNE inhibe la stimulation des lymphocytes.
- ◆ **Déparasitage** : lors d'infestation par la grande douve, forte production d'IgG dirigées contre la grande douve à l'origine d'un moins bon colostrum ; d'où l'intérêt de la réalisation de sérologies sur les vaches tarées pour mettre en évidence une infestation et traiter les vaches (Pack parasitisme GDS)
- ◆ **Complémentation en oligo-éléments** : Les oligo-éléments sont essentiels pour assurer la guérison et la prévention des mammites ainsi que le transfert de l'immunité de la vache à son veau.
- ◆ **Vaccination** : Possibilité de booster la production d'anticorps au niveau sanguin à condition d'avoir un niveau d'oligo-éléments et de vitamines suffisant.

OBJECTIF : Un colostrum de qualité et en quantité qui reste dans la mamelle jusqu'au vêlage.

LES APLOMBS

Un parage fonctionnel des onglons est recommandé 2 fois par an. Le meilleur moment pour réaliser le parage est le début du tarissement. Cela permettra à la vache de démarrer une nouvelle lactation sans problèmes de boiteries.

Le parage est effectué pour 2 raisons principales :

- ◆ Pour assurer une motricité et des conditions optimales aux vaches
- ◆ Pour détecter et traiter les dommages des sabots avant l'apparition de lésions plus sérieuses

DEFICIT ENERGETIQUE ET REPRODUCTION

La sous-alimentation énergétique pendant le tarissement et en début de lactation a des conséquences directes sur la reproduction.

Il y a un décalage de 2 mois entre le déficit énergétique et la répercussion sur la reproduction.

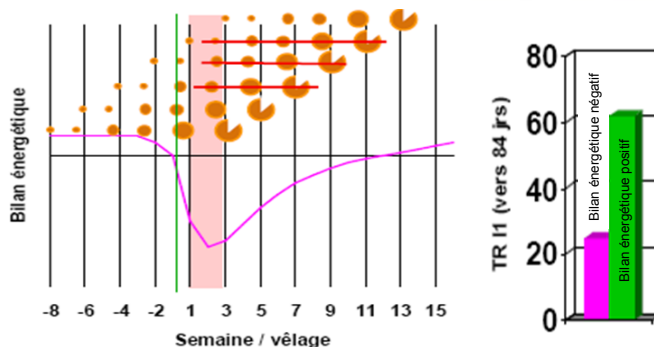
Le déficit énergétique a également un impact sur le taux de progestérone, ce qui conduit à des avortements précoces.

Sur une vache en déficit énergétique, le taux d'ancêtres augmente et le taux de réussite en IA1 baisse de 40%.

OBJECTIF : Pas plus de 20% de vaches vides 110 jours après le vêlage.

QUALITE DE LA FERMETURE DU TRAYON

- ◆ Obturateur interne
- ◆ Filmer les trayons
- ◆ Ration : Mg, Ca, P, K (fermeture des sphincters)
- ◆ Veaux voleurs
- ◆ Génisses têteuses



POINTS IMPORTANTS

- ◆ Le tarissement : une période clé qu'il faut absolument maîtriser
- ◆ Objectif n°1 : guérir les infections mammaires subcliniques en établissant un protocole de soins avec votre vétérinaire traitant dans le cadre de la visite prescription-délivrance
- ◆ Objectif n°2 : assurer le bon développement du veau
- ◆ Objectif n°3 : repos de la mamelle et de la vache
- ◆ Objectif n°4 : préparer la lactation suivante et la reproduction